

BAROMETRE du mois de septembre 2018

**Avertissement : Les résultats présentés reposent sur un système de remontées rapides. Il s'agit de données provisoires**

Bilan du mois	Accidents corporels	Tués à 30 jours	Total blessés	Dont blessés hospitalisés
<b>Septembre 2018 provisoire</b>	<b>23</b>	<b>1</b>	<b>26</b>	<b>11</b>
Septembre 2017	22	2	32	8
Variation	1	-1	-6	3
Evolution 2018/2017	5%	-50,00 %	-19%	38%

Le mois de septembre 2018 a été un mois favorable (1 tué), en baisse par rapport à 2017 (2 tués) mais avec une augmentation des blessés hospitalisés

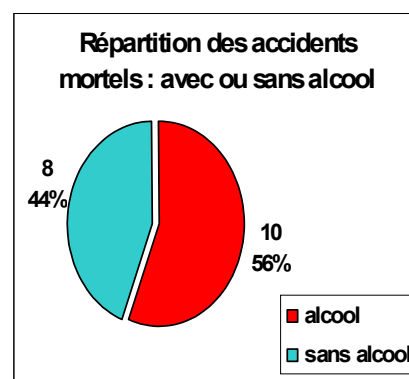
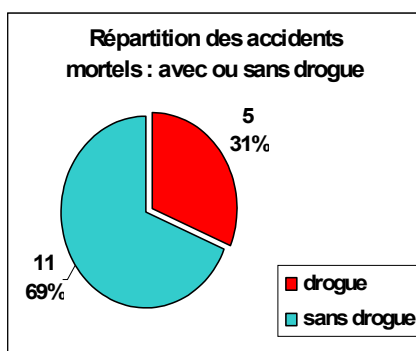
Bilan 9 mois	Accidents corporels	Tués à 30 jours	Total blessés	Dont blessés hospitalisés
<b>9 mois 2018 provisoire</b>	<b>161</b>	<b>19</b>	<b>186</b>	<b>67</b>
9 mois 2017	309	25	418	137
Variation	-148	-6	-232	-70
Evolution 2018/2017	-48%	-24%	-56%	-51%

Le cumul des 9 mois montre une baisse importante de tous les indicateurs de la sécurité routière

Tués par catégorie d'usagers	Piéton	Vélo	Cyclo	Moto	Voiturette	VL	PL	Total
<b>Septembre 2018</b>	<b>4</b>	<b>1</b>	<b>0</b>	<b>7</b>	<b>1</b>	<b>6</b>	<b>0</b>	<b>19</b>
Septembre 2017	6	2	2	8	0	7	0	25

On constate en 2018 que les tués sont représentés dans toutes les catégories d'usagers comme en 2017, l'amélioration de la mortalité routière provient essentiellement des piétons (- 2 tués) et des 2RM (- 3 tués)

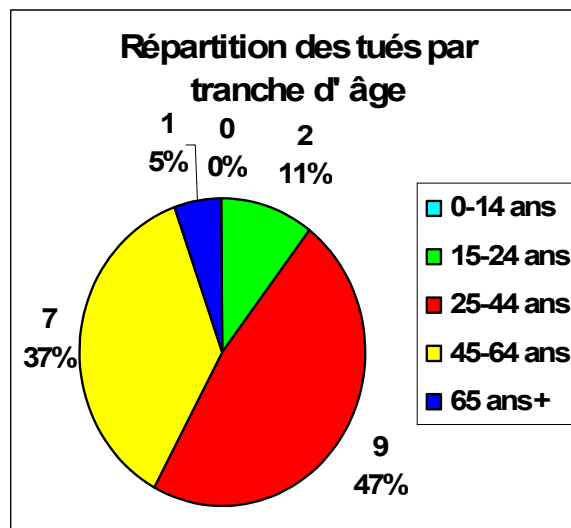
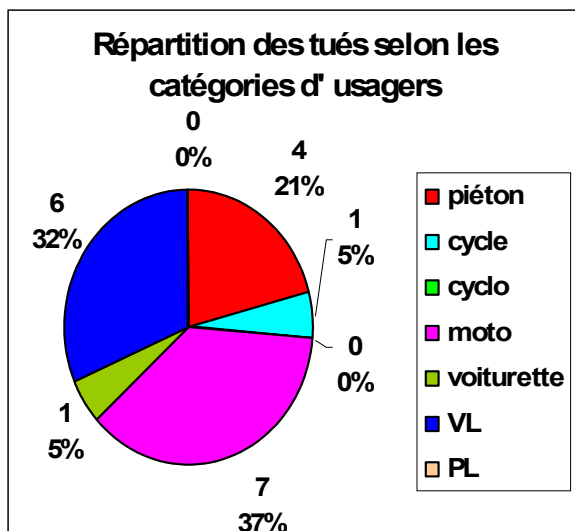
**L'alcool, la drogue et la Conduite :**



Retrouvez toute la sécurité routière en ligne :  
<http://www.martinique.developpement-durable.gouv.fr/>  
ou en flashant ce code depuis votre smartphone ou tablette

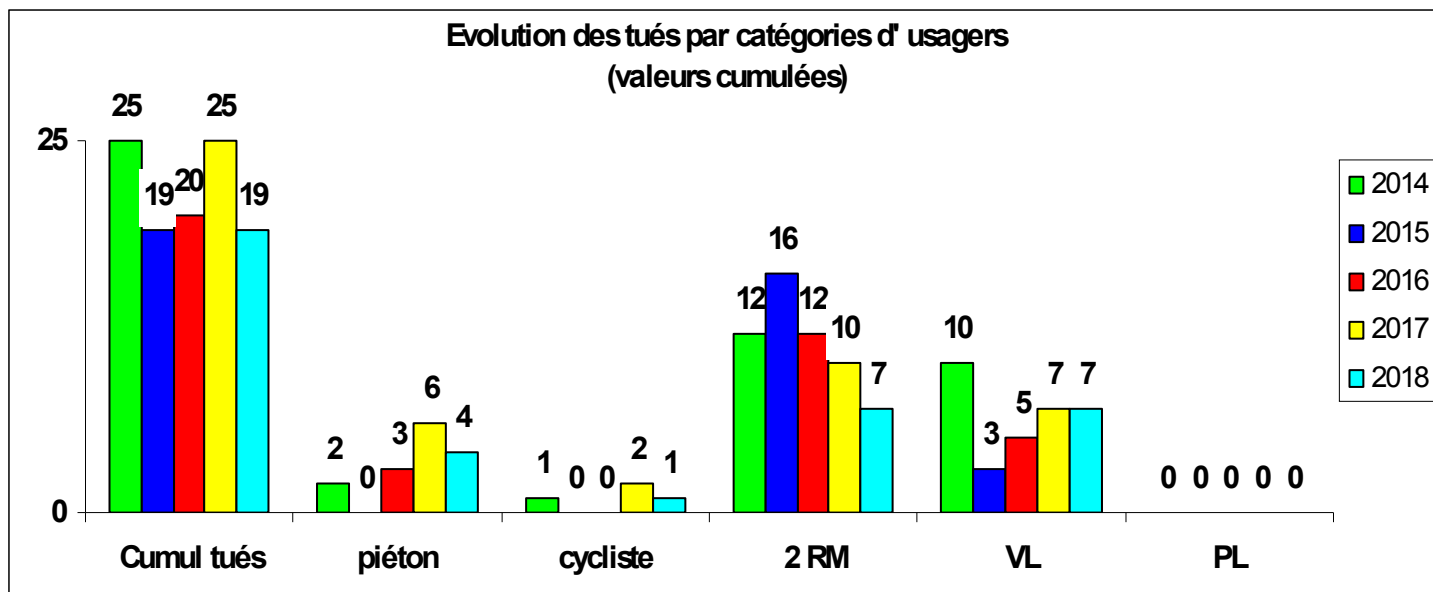


Répartition du nombre de tués (valeurs calculées depuis le début de l'année 2018) par tranche d'âge et par catégorie d'usagers :



Près d'1 tué sur 4 est un piéton !

La moyenne d'âge des tués est de 43 ans (35 ans en 2017)  
7 tués sur 19 ont moins de 30ans, 18 tués sur 19 sont des hommes!



La mortalité routière de janvier à septembre 2018 (19 tués) est en baisse par rapport à la moyenne des 4 dernières années (22 tués)

Un accident corporel : (mortel et non mortel) de la circulation routière est un accident qui :  
provoque au moins une victime, c'est-à-dire un usager ayant nécessité des soins médicaux ;  
survient sur une voie ouverte à la circulation publique ;

implique au moins un véhicule

Tués : victimes décédées sur le coup ou dans les 30 jours qui suivent l'accident.

Blessés hospitalisés (BH) : victimes admises comme patients dans un hôpital plus de 24 heures

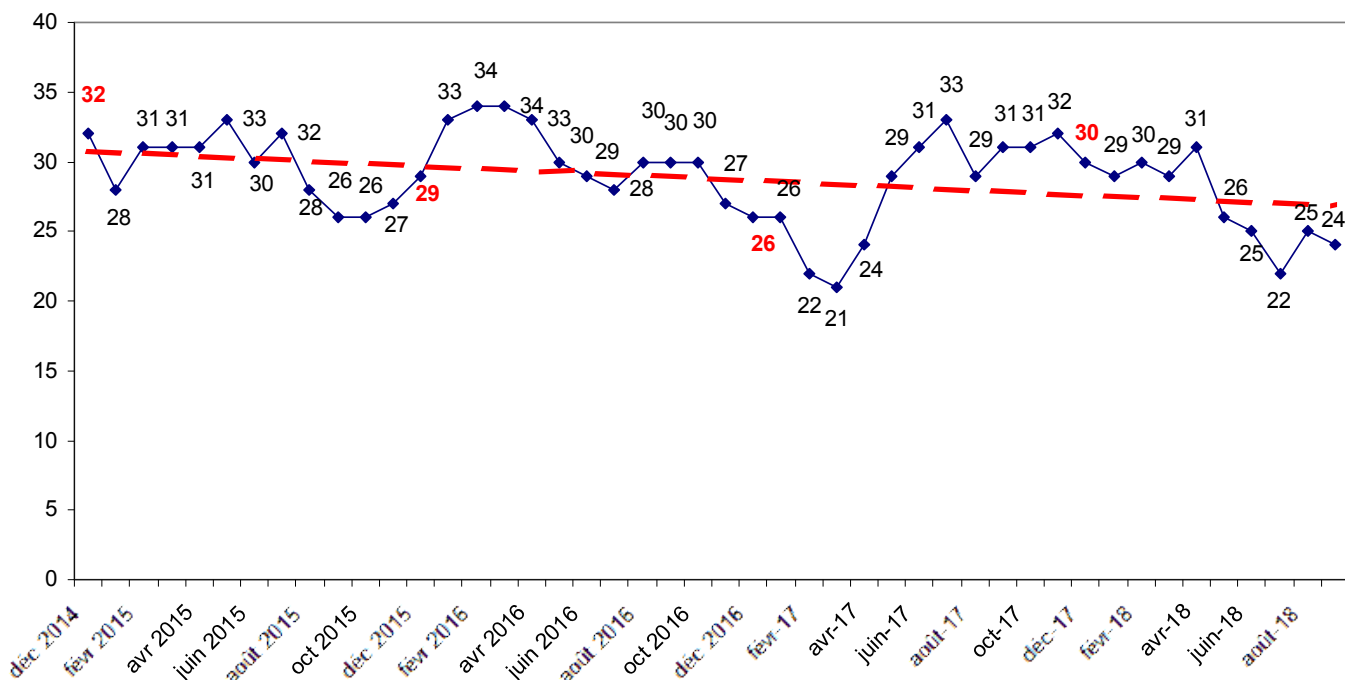
Blessés légers (BL) : victimes ayant fait l'objet de soins médicaux mais n'ayant pas été admises comme patients à l'hôpital plus de 24 heures

Victimes graves (VG) : tués + blessés hospitalisés

Total victimes (TV) : tués + blessés hospitalisés + blessés légers,

Gravité 1 : nombre de tués pour 100 accidents

## Evolution des tués sur 12 mois glissants, est figuré pour chaque mois, le total des tués sur les 12 mois écoulés (ce mois inclus et les tués des 11 mois précédents)



Depuis plus de deux ans, le chiffre des tués sur 12 mois glissants reste dans la moyenne de 30 tués (en 2006 ce chiffre était de 60 tués) après avec une baisse amorcée fin 2016, la tendance est redevenue haussière courant fin 2017 malgré une fin d'année très favorable (7 tués sur cinq mois), le chiffre actuel de 24 tués intègre 6 mois à 1 tué, ce qui est totalement inédit

rappel : L'objectif est de passer à 15 tués en 2020 en Martinique (30 tués en 2017), l'objectif national est de 2000 tués en 2020 (3448 tués en 2017 en métropole : source ONISR)

### CARTE DES ACCIDENTS MORTELS DU 01 JANVIER AU 30 SEPTEMBRE 2018

